

International Special Music&Art Festival 2021

2021 국제 스페셜 뮤직&아트 페스티벌

12월 30일(목) 오후 7시 | 스페셜올림픽코리아 유튜브 채널

Special
Olympics
Korea



ma^{*}
INTERNATIONAL
SPECIAL MUSIC & ART
FESTIVAL 2021

후원  문화체육관광부

 KSPOT
국민체육진흥공단

 HYUNDAI
MOTOR GROUP

지원  사랑의얼매
사회복지공동모금회

 사랑의얼매
충북 사회복지공동모금회



스페셜올림픽코리아



스페셜올림픽코리아는 발달장애인들의 스포츠 및 문화예술 활동 지원을 통해 ‘장애가 장벽이 되지 않는 행복한 사회의 꿈’을 이루어 갑니다. 스포츠 분야에서는 한 해 평균 5,000여 명의 스페셜올림픽 선수들에게 지속적인 훈련 및 국내외 대회 참가의 기회를 제공하고 있습니다. 문화예술 분야에서는 전 세계 유일의 발달장애인 문화축제인 국제 스페셜 뮤직&아트 페스티벌을 국제적인 페스티벌로 성장시키는 동시에 스페셜올림픽 아티스트에게 특별한 문화·예술 체험의 기회를 지속적으로 제공하고 있습니다. 앞으로도 스페셜올림픽코리아는 스페셜올림픽의 철학을 따라 발달장애인 커뮤니티를 지원하고 장애인 인식 개선을 위한 다양한 사업을 전개하고자 노력하겠습니다.



국제 스페셜 뮤직 & 아트 페스티벌



국제 스페셜 뮤직&아트 페스티벌은 2013년 평창 세계스페셜올림픽의 유산으로 시작하여 매년 전 세계 발달장애인과 비장애인이 함께 만들고 즐거운 전 세계 유일의 국제 발달장애인 문화축제입니다. 2019년을 기점으로 미술 부문을 개설하여 명실상부한 ‘뮤직&아트’ 페스티벌로 거듭났으며, 저명한 멘토단의 음악·미술 교육과 다양한 공연 및 연주 기회, 전시 기회를 제공하고 있습니다. 이를 통해 스페셜올림픽 아티스트들의 예술적 성장을 기대하며 ‘예술가’로서 활발한 활동을 할 수 있도록 지원하고 있습니다.



개회사

OPENING REMARKS



이 용 훈 Yong-Hoon Lee

스페셜올림픽코리아 회장
Chairperson of Special Olympics Korea

안녕하십니까. 스페셜올림픽코리아 회장 이용훈입니다.

한 해를 마무리하는 12월과 함께 올해로 9회를 맞이한
'2021 국제 스페셜 뮤직&아트 페스티벌'이 막을 올립니다.

올해 코로나19로 인해 어려운 상황 속에서도
스페셜올림픽 아티스트를 위해 지도해주신 감독, 멘토 선생님들께 감사드립니다.
또한 조직위원, 후원사 여러분들께도 경의를 표합니다.

발달장애인들은 스포츠, 음악, 미술 등 여러 분야에서 재능을 발휘하고 있습니다.
이러한 재능들을 모아 눈부시게 빛나도록 만드는 것,
잠재된 그들의 예술적 재능을 발굴하고 지원하는 것이
'국제 스페셜 뮤직&아트 페스티벌'의 목표입니다.

국내외 저명한 감독·멘토단과 멘티들이 함께 만들어나가는 페스티벌로서
언어, 문화 그리고 장애의 벽을 허물어가며
스페셜올림픽 아티스트들의 꿈을 키워나가는 발판이 되고자 노력하고 있습니다.

앞으로도 스페셜올림픽 아티스트들이
당당한 예술인으로 성장할 수 있도록 지원하겠습니다.
그들의 성장과 스페셜올림픽코리아의 행보에 많은 관심과 응원 부탁드립니다.
따뜻한 연말 보내시기 바랍니다.
감사합니다.



축사

CONGRATULATORY MESSAGE



반기문 Ki-moon Ban

국제 스페셜 뮤직&아트 페스티벌 명예조직위원장
Honorary President
Organizing Committee,
International Special Music&Art Festival

여러분, 안녕하십니까?
코로나19로 인해 우리 일상에 큰 변화가 있음에도 불구하고, 지금 여기에 모여 희망을 노래하는 여러분을 만나니 진심으로 기쁩니다.
비록 우리가 함께 살아가는 세상으로 향하는 길은 느리고 고되지만, 누군가는 묵묵히, 그리고 희망차게 걸어가야 합니다.
국제 스페셜 뮤직 앤드 아트 페스티벌은 음악과 미술을 통해, 언어와 장애의 벽을 허물어가며, 9년째 발달장애인과 비장애인이 함께 사는 세상을 향해 노력하고 있습니다.
장애의 유무에 상관없이 누구나 예술을 즐기고 사랑할 수 있는 세상, 예술로 자신의 세계를 표현하며 다른 사람들과 소통할 수 있는 세상을 여러분과 함께 만들어가기를 소망합니다.
장애가 장벽이 되지 않는 사회를 만들기 위한 희망의 노래에 더 많은 이들이 목소리와 격려로 동참해주시기를 기대합니다.
함께 해주신 모든 분들께 감사드립니다.



나경원 Kyung-won Na

국제 스페셜 뮤직&아트 페스티벌 조직위원장
Chairperson, Organizing Committee of
International Special Music&Art Festival

반갑습니다. 나경원입니다.
이번 2021 국제 스페셜 뮤직&아트 페스티벌에 참가한 모든 아티스트 여러분들 환영합니다.
매년 여름 전 세계 발달장애 아티스트들이 평창에 모여 빛어냈던 감동과 하모니가 올해 겨울, 서울의 중심에서 울려 퍼집니다.
코로나19 팬데믹이라는 특수한 상황 상황으로 인해 모두가 함께했던 평창에서 만나지 못하고 세계 각지의 발달장애 아티스트들의 교류가 제한되어 아쉽지만 온·오프라인 공연이라는 새로운 방식으로 만나게 되었습니다.
우리는 여전히 예술이 가진 힘을 믿으며 더 나은 사회를 만들기 위해 달려가고 있습니다.
올해로 9회를 맞이한 국제 스페셜 뮤직&아트 페스티벌은 앞으로도 예술을 통해 서로의 다름을 이해하고 장애의 벽을 허물 수 있도록, 기회의 장을 키워나가겠습니다.
발달장애 아티스트들과 멘토단이 마음과 열정을 한데 모아 선사하는 이 아름다운 무대가 여러분께 힐링과 화합의 메시지를 선사하고 더 나은 미래를 만드는 희망의 불씨가 되기를 희망합니다.
앞으로도 끝없는 관심과 성원을 부탁드립니다.
Together We Can! Together We Play!

감독 단

DIRECTOR



김대진 Dae-jin Kim

클래식 음악감독 | 피아니스트
한국예술종합학교 총장
General Director(Classic), Piano
Dean, Korea National Univ.

감성과 논리를 지적으로 조화시켜 명석한 음색을 창출하는 피아니스트로, 유연하며 화려한 테크닉과 개성이 강한 작품해석으로 독자적인 연주세계를 구축하고 있는 김대진은 가장 두터운 순수 음악 팬을 확보하고 있는 연주자로서 대한민국의 대표 음악인으로 불릴 만큼 국내외에서 활발한 활동을 펼치고 있다. 그는 1985년 제6회 로베르 카사드쉬 국제 피아노 콩쿠르(현 클리블랜드 국제콩쿠르)에서 1위로 입상하여 한국인의 음악적 예지를 빛냈고, 1987년 미국 머킨홀에서 가진 뉴욕 데뷔 리사이틀에선 “솔리스트가 되기 위한 모든 능력을 갖춘 훌륭한 연주자(뉴욕 타임즈)”라는 찬사를 받았다. 한국음악협회에서 기악부문 한국음악상을 수상한 그는 ‘동아일보사’에서 실시한 설문조사에서 ‘프로들이 뽑은 우리 분야 최고’ 설문에서 ‘국내 최고의 연주자’로 연속 선정되었다. 또한 문화관광부 올해의 예술상 음악부분, 예총예술문화상 음악부분에서 대상을 차지하였으며, 2회에 걸쳐 금호음악스승상을 수여하였다. 교수, 피아니스트 그리고 지휘 자로서의 특별한 업적을 인정받아 2017 대원음악상 대상을 수여한 그는 독창적인 기획과 진취적 추진력, 클래식 음악의 깊이와 감동을 전달하여 진심을 담은 연주로 관객들에게 다가가며, 2017년 12월 예술감독으로 부임한 창원시립교향악단과의 새로운 시작을 통해 또 다른 힘찬 비상(飛上)을 하고 있으며 현재 한국예술종합학교 총장으로 재직 중이다.



노영심 Yeong-shim Noh

팝 음악감독 | 작곡가
피아니스트, 작곡가
General Director(POP)
Pianist, Composer

노영심은 피아니스트, 작사·작곡가, 드라마·영화 음악감독으로 활동하고 있으며, 1989년 가수 변진섭의 ‘희망사항’을 작사·작곡하면서 데뷔했다. 이후 이상우의 ‘그녀를 만나는 곳 100m 전’, 최성수의 ‘아침이 오면’ 등으로 본격적으로 작사·작곡 활동을 시작했으며 1991년 ‘서울 가요대상’에서는 작사 가상을 수상한 바 있다. 각종 드라마와 영화 OST에도 참여한 노영심은 드라마 ‘연애시대’의 음악감독을 맡아 스윗소로우의 ‘아무리 생각해도 난 너를’을 히트시키기도 했다. 그 외의 드라마 시티홀, 불량커플, 총리와나, 연극 사의 찬미, 물체극, 어린왕자 등 수많은 작품에 참여하였으며 프란치스코 교황 방한 기념 음악 ‘코이노니아’에서 작사·작곡·음악 감독을 맡았다. 또한 그는 음악뿐 아니라 MC로도 활약했다. ‘노영심의 작은 음악회’ 진행부터 시작해 MBC 라디오 ‘노영심의 음악살롱’ DJ도 맡은 바 있다. 이밖에 작곡과 연주를 통한 다양하고 새로운 공연 예술에 참여로 교도소, 소방서 등 문화로 열악한 지역을 찾아가며 음악을 선사하는 활동을 이어가고 있다.

감독 단 DIRECTOR



서혜연 Hye-yeon Seo

운영감독 | 성악
서울대학교 교수
Director(Operation), Classical Vocal
Professor, Seoul National Univ.

서울대학교 음악대학 성악과를 수석졸업하고 이탈리아 국비장학생으로 밀라노 베르디 국립음악원까지 수석으로 졸업했다. 동아콩쿠르, 이탈리아 밀라노 마담 버터플라이 국제 오페라콩쿠르, 신타 마르케리타 국제 성악콩쿠르, 파도바 국제 성악콩쿠르 등 화려한 수상 경력을 갖고 있다. 이탈리아 라 스칼라좌 · 밀라노시 공동주최 오페라, 쿠르트바일의<마하고니>에서 주역데뷔 이후 오페라<나비부인>, <투란도트>, <아이다>, <나부코>, <운명외침>, <가면무도회>, <맥베드>, <카발레리아루스티카나>, <수녀안젤리카>, <아를레키나타> 등에서 주역으로 활동해 이탈리아, 오스트리아 비엔나 오페라 페스티벌, 비엔나 폭스 오페라, 스페인, 프랑스, 노르웨이 국립 오페라 등 유럽 전역 주요 오페라 극장에서 현지 언론으로부터 '한국을 빛낸 세계적인 드라마틱 소프라노'라는 찬사를 받았다. 2006년 이후 현재 이탈리아 파도바 Iris Adami Corradetti 국제 성악콩쿠르 심사위원을 맡았고 한국 성악가협회 이사장 및 서울대학교 음악대학 성악과 교수로 재직 중이다.



이순종 Sun-jong Lee

미술감독
前 서울대학교 디자인대학 학장
Director(Art)
Former Dean, SeoulNational Univ.College of Design

서울대 미대와 대학원, 일리노이 공대 디자인대학원 등을 졸업하고 제1회 광주디자인비엔날레 총감독, 한국디자인학회 회장, 서울 세계산업디자인대회 프로그램 위원장, 세계디자인학회 이사 등을 역임했다. 2011년 한국디자인총연합회 9대 회장, 2013년 전국미술 디자인 계열대학 학장협의회 총회의 2대 회장으로 선임되었다. '대한민국 미래 예측 보고서'의 공동저술로 미래학자 31인중 한명으로 참여하고, 서울대 미술대학과 현대자동차가 함께진행하는 프로젝트-네트워크 아트 유니온의 운영위원장을 맡는 등 다양한 활동을 하고 있다. 서울대 미술대학의 학장을 역임했고 현 서울대학교 미술대학 디자인학부 교수로 재직 중이다.

프로그램 PROGRAM

- 1부 클래식 -



★ 발달장애 아티스트 Artists with intellectual disabilities

곡명	작곡자	출연진
Can Can	J. Offenbach	Piano 이유빈★ Marimba 심영건★ Timpani 임재석★ Drum 김은진★ Snare drum 정성목★ Triangle 차인표★
Flute Concerto 1st mov.	J. Ibert	Flute 임선균★ Piano 이선미
Piano Trio No.4 in B-flat major, Op.11 'Gassenhauer'	L. V. Beethoven	Clarinet 권오빈★ Cello 배범준★ Piano 이강현★
Panis Angelicus	C. Franck	Soprano 김지현★ Tenor 김동우★, 박무룡★, 이재훈★ Baritone 홍태중★ Piano 고승희
희망의 나라로	현제명	
Celebrated Chop Waltz	Arthur de Lulli	Violin 공민배★, 김동건★, 박하영★, 이건원★ Viola 이지웅★, 문명환 Cello 백종민★, 유승민★, 이정현★ Double Bass 이준영★ Oboe 안민혁★, 윤세호★ Clarinet 김경주★, 이승주★, 김진우★, 주찬이★ Flute 고은미★, 김한빈★
Radetzky Marsch	J. Strauss	Trumpet 감강현★, 임제균★, 강석진 Horn 유현수★, 김정기 Euphonium 송선근★, 강철 Marimba 심영건★ Piano 이선미 Snare drum 정성목★

아트 갤러리 With 스페셜 앙콜

<p>김동후★, 김영희★, 박기현★, 박준수★, 양예준★,王大위★, 이현오★, 전경순★, 조태성★, 최승완★, 탁도현★</p>	<p>Carol Medley Arr. 강은구</p> <p>Violin 공민배★, 김동건★, 박하영★, 이건원★ Viola 이지웅★, 문명환 Cello 백종민★, 유승민★, 이정현★ Double Bass 이준영★ Oboe 안민혁★, 윤세호★ Clarinet 김경주★, 이승주★, 김진우★, 주찬이★ Flute 고은미★, 김한빈★ Trumpet 감강현★, 임제균★, 강석진 Horn 유현수★, 김정기 Euphonium 송선근★, 강철</p>
--	---

프로그램 PROGRAM

- 2부 팝 -



INTERNATIONAL
SPECIAL MUSIC & ART
FESTIVAL 2021

★ 발달장애 아티스트 Artists with intellectual disabilities

곡명	작곡자	출연진
Memory (뮤지컬 '캣츠(Cats)' OST)	Andrew Lloyd Webber	Vocal 김숙영 Piano 송영주 Saxophone 손성제
언제나 몇 번이라도 (영화 '센과 치히로의 행방불명' OST)	기무라 유미	Piano 김진현★
My Mother	작사작곡 황산하	Vocal, Piano 황산하★ Bass 권세진★ Saxophone 이진영★ Drum 전호성★
나는 나비	작사작곡 박태희	Vocal 황성우★ Guitar 정수욱 Bass 권세진★ Piano 박명현★ Drum 전호성★
Pathetique Sonata 3rd. Mov.	L.V.Beethoven (Arr. Poly)	Guitar 정수욱 Bass 황호규 Piano 송영주 Saxophone 손성제, 이진영★ Drum 이태양★

출연멘토단

MENTOR PROFESSORS

CLASSIC



문명환 Myung-hwan Moon

비올라 Viola
코리안챔버오케스트라(KCO) 단원

- 선화예고 졸업 / 서울대학교 음악대학 졸업
- 독일 라이프치히(Leipzig) 음대 석사과정 (Diplom) 졸업
- 독일 드레스덴(Dresden) 음대 최고연주자과정
- 서울대, 한예중, 이화여대, 숙명여대, 동덕여대, 세종대, 서경대 강사역임
- 현 충남대, 예원, 예고, 선화예중고 출강, 서울중앙음악원 (SCC) 초빙교수 KCO(구 서울바로크합주단), 윤이상앙상블, 카이로스앙상블, Roseri string trio, The Violas 멤버



강석진 Seok-jin Kang

트럼펫 Trumpet
원주시립교향악단 수석단원

- 한국예술종합학교 졸업
- 뉴욕주립대 대학원 졸업
- 성신여자대학교 겸임교수
- 원주시립교향악단 수석단원



김정기 Jung-ki Kim

호른 Horn
원주시립교향악단 수석단원

- 예원, 서울예고, 서울대 음악대학 졸업
- Curtis Institute of Music 수료
- University of Cincinnati, College Conservatory of Music 대학원 졸업
- 동아일보 콩쿨 1등, 제 27회 세계 호른 협회 콩쿨 입상(야마가타, 일본)
- KBS 교향악단, 서울시향, 튜티 앙상블 등과 협연
- 현재 원주시립교향악단 호른 수석, 이화여대 초빙교수, 숙명여대, 동덕여대, 전북대 출강



강철 Chul Kang

유포늄 Euphonium
유포니우미스트

- 경희대학교 음악대학 기악과 졸업
- 세르지 폰투아즈 시립음악원 졸업
- 르발로아 시립 음악원 졸업
- 현) 숙명여대, 예원예술대 출강
- Miraphone euphonium artist

출연멘토단

MENTOR PROFESSORS

CLASSIC



고승희 Seung-hee Ko

피아노 Piano
피아니스트

- 성신여대 기악과 졸업
- 성신여대 대학원 피아노석사 및 반주석사 졸업
- 다수의 독창회 및 협회연주반주 등 성악 전문 반주자로 활동
- 현재 성신여대 대학원 반주과 겸임교수, 수원대 대학원 객원 교수
- 서울대학교 수업 반주, 한국반주협회 정회원



이선미 Sun-mi Lee

피아노 Piano
피아니스트

- 한국예술종합학교 음악원 예술학사 졸업
- 독일 라이프치히 음대 석사 및 최고연주자과정(피아노실내악) 졸업
- 오스트리아 잘츠부르크 모차르테움 음대 Postgraduate과정 졸업
- 라이프치히 멘델스존 하우스, 하노버 쇼팽협회,
폴란드 펜데레츠키 유럽 음악센터, 유로 뮤직 페스티벌 등
유럽에서의 초청 연주
- 국민일보 마이트웰브 시리즈, 경희대학교 인문주간 힐링콘서트,
최양업홀 정오음악회 등 다수의 초청 연주 및 연주활동
- 현) 계원예술고등학교 출강

출연 멘토 단

MENTOR PROFESSORS

POP



김숙영 Suk-young Kim

보컬 Vocal
뮤지컬배우

- 한양대학 성악과, 연극영화과
- 아리조나주립대학 뮤지컬과 음악극연출과 졸업
- Arizoni Musical Award 최우수 작품상, 여우조연상 수상, 서울시의회 문화공로상, 대한민국오페라대상 - 청년희망밴드 페스티벌 기획 및 총감독(5회)
- 대한민국오페라페스티벌, - 서울오페라페스티벌 다수 연출
- 현 서울사이버대학 대우교수, 세종대학 겸임교수



정수욱 Su-uk Jung

기타 Guitar
호원대학교 교수

- 버클리음악대학 기악 학사, 뉴잉글랜드음악원 대학원 재즈 석사
- 2016년, 2018년 월드뮤직 그룹 "니어 이스트 콰텟"으로 한국 대중음악상 최우수 재즈&크로스오버 앨범상 수상
- 2019년 오스트리아 BezauBeat 재즈페스티벌, 서울 현대카드 단독 공연, 2018년 프랑스 파리 New Morning, 2016년 프랑스 재즈 솔레 포미에 등 다수의 공연 참여
- 현재, 기타리스트 프로듀서 작곡가, 월드뮤직 그룹 "The NEQ(near east quartet)"의 멤버, 호원대학교 실용음악과 전임교수, 한양대 실용음악과 겸임교수, 독일 Ableton Live Certified Trainer



황호규 Ho-kyu Hwang

베이스 Bass
동덕여자대학교 교수

- Berklee College of Music 재즈베이스/ 재즈작곡 전공 학사취득, Loyola University 음악대학원 석사취득
- Thelonious Monk Institute of Jazz (현-Herbie Hancock Institute of Jazz)에서 Artist Diploma 취득
- EBS스페이스 공감, KBS유희열의 스케치 북, KBS불후의 명곡, KBS윤건희의 더 콘서트, JTBC 비긴어게인, MBC아리랑특집, 2018 SBS 가요대전 등에 출연.
- 2018년 2월 한국대중음악상 '베스트 재즈앨범 연주상' 수상



손성제 Seong-je Son

색소폰 Saxophone
호원대학교 교수

- 연세대학교 작곡과, 버클리음대, 퀸즈칼리지대학원 졸업
- 앨범 '누보송', 'Repertoire & Memoir', 'I'll be seeing you', 'Em Seu Proprio Tempo' 발표
- 2011년 앨범 '비의 비' 발표, '그녀의전설', '필름 판소리 춘향', '유타가는 길' 등 영화음악 감독
- 2018년 유럽재즈의 명가 ECM Records 와 계약 및 앨범 발표

출연멘토단

MENTOR PROFESSORS

POP



송영주 Yeong-ju Song

피아노 Piano
서울신학대학교 교수

- State University of New York (SUNY), A.D
- Manhattan School of Music, M.A.
- Berklee College of Music, Diploma
- 숙명여대 피아노과, B.A
- 한국인 최초 뉴욕 블루노트 단독공연
- 지금까지 13장의 앨범 발표, 한국대중음악상 재즈연주상/
재즈음반상 3차례 수상
- 현 서울신학대 실용음악과 교수

멘티 MENTEE CLASSIC



공민배 Min-bae Gong | 바이올린

- 경기도 화성나래학교 재학중, 에이블 뮤직 그룹 단원
- 2018 스페셜올림픽 김영욱 교수님 마스터클래스
- 전국학생 클래식 콩쿨 대상
- TJB 콩쿨 듀엣 대상
- 전국학생 온라인 콩쿨 대상



김동건 Dong-gun Kim | 바이올린

- 라온제나 오케스트라 단원활동
- 제 8회 뽀꼬아 뽀꼬 음악회 연주, 호암아트홀
- 비바챔버 앙상블 입단 현재 활동중
- 명지필하모닉, 오케스트라 정기연주회 제 1바이올린 연주
- 2021 명지콘서바토리 2학년 재학중



박하영 Ha-young Park | 바이올린

- 여수 여명학교 중학교 재학중



이건원 Geon-won Lee | 바이올린

- 삼성화제&교육부 특수 교육원 뽀꼬아 뽀꼬 오케스트라 연주활동
- CTS 교향악단과 솔로협연
- 2019, 2021 국제 스페셜 뮤직아트 페스티벌 오케스트라 연주활동
- 부평나눔 콩쿨대회 우수상
- 백석예술대학교 바이올린 전공 졸업



이지웅 Ji-woong Lee | 비올라

- 백석예술대학교 졸업
- 라온제나, 뷰티플마인드, 다소니챔버 오케스트라 단원활동
- 제라임뮤직콩쿨 대학부 입상
- 서울시향과 "행복한 음악회 함께 II" 공연 참여
- 서울시립어린이병원 유튜브 위로콘서트 이지웅편 출연

멘티

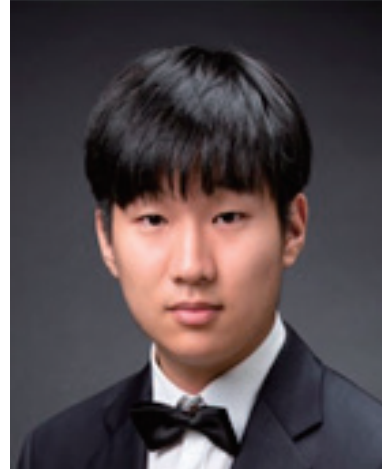
MENTEE

CLASSIC



배범준 Boum-jun Bae | 첼로

- 2017 지적장애인 UN연설
- 2018 지적장애인 하버드대학총장 초청 연주
- 지적장애인 美 연방법원 초청 아리랑 외 연주
- 지적장애인 美 4개 도시 평화 버스킹
- 한국장애인 최초 美 테네시 주 갈런티 센터 초청 연주



백종민 Jong-min Baek | 첼로

- 송실대음악원 3학년 휴학중
- 부평 심포니에타 협연
- 사랑의 플룻 콘서트 연주
- 인천학생문화회관 연주
- 라온제나 장애인식개선 음악회 1-6회연주



유승민 Seung-min Yoo | 첼로

- 한세대학교 음악학과 3학년 재학
- 일본 와타보시 음악제 30주년 초청 현악 앙상블 연주
- 제 3회 헬로샘 오케스트라 정기 연주회 첼로 협연
- The Sound Festival 첼로 독주
- 피아니스트 김동영과 함께하는 WITH CONCERT



이정현 Jeong-hyeon Lee | 첼로

- 제12회 TJB전국장애학생음악콩쿠르 대상
- 제13회 전국장애청소년예술제 대상
- 제4회 전국장애인음악콩쿠르 전체 대상
- 제9회 대한민국장애인예술경연대회 스페셜 클래식 동상
- 한국장애인문화협회, 해피기버 홍보대사



이준영 Jun-young Lee | 더블베이스

- 한국예술종합학교 4학년
- 제8회 대한민국장애인 예술경선대회 클래식 부문 금상
- 제8회 대한민국장애인 예술경선대회 부문별결선 문화체육관광부 장관상 수상
- 제4회 GMF 최우수상
- 제6회 Manhattan International Music Competition 앙상블부문 2등 뉴욕주 상원의원상

멘티

MENTEE

CLASSIC



고은미 Eun-mi Ko | 플루트

- 2021. 11~ 아트위캔 플루트앙상블
- 2021. 11. 13 이웃사랑 나눔콘서트 (KBS교향악단&SOK오케스트라)
- 2021. 10. 13 TJB전국장애학생음악콩쿠르 관현악부문 은상
- 2021. 02. 27 톨뮤직 장애인 음악콩쿠르 관악부문 3위



김한빈 Han-been Kim | 플루트

- 2020 국제 스페셜 뮤직&아트 페스티벌 공연
- 2020~2021 뽀꼬아뽀꼬 오케스트라 연주
- 제14회 전국 장애학생 음악콩쿠르 관현악부문 고등부 은상
- 제13회 전국 장애학생 음악콩쿠르 관현악부문 중등부 금상
- 제4회 전국 발달장애인 음악축제(GMF) 우수상



임선균 Seon-Gyun Im | 플루트

- 한세대학교 음악학부 졸업
- 스페셜 우수아티스트상, 한예음 음악 콩쿠르 대학부 입상
- 위드 콘서트 리사이틀, 한국장학재단 주최 독일 현지 공연
- 아부다비 페스티벌 소프라노 조수미 듀엣 협연
- 현 하트하트 오케스트라 단원



안민혁 Min-hyuck An | 오보에

- 2021년 제13회 TJB 전국장애학생음악콩쿨 대상
- 2021년 고신대학교 예술종합콘서트바토리 전국음악콩쿨 금상
- 2021 STMC 서울청소년음악콩쿠르 2위
- (현)위드심포니오케스트라 단원(대구시교육청)
- 대구 매천고등학교 1학년



윤세호 Se-ho Yun | 오보에

- 인제대학교 음악학과 오보에 전공 학사
- 더날개 '비상'공연
- 아르스챔버오케스트라 '멜로디 숲나눔연주회'공연
- 창원 아르스 챔버 오케스트라 오보에 수석
- 부산 발달장애 오케스트라 더날개 단원

멘티 MENTEE CLASSIC



권오빈 O-bin Kwon | 클라리넷

- 2017 서울내셔널심포니오케스트라콩쿨 1등, 우현콩쿨 2등 등 다수 입상
- 2018 UN 본부 세계 장애인의 날 기념 초청공연
- 2019 아부다비 페스티벌 독주 및 앙상블 연주
- 2021 KBS 교향악단 협연
- 현 상명대학교 재학, 하트하트 오케스트라 단원



김경주 Kyoung-Joo Kim | 클라리넷

- 전주대학교 음악학과 졸업 및 대학원 수료
- 2013 TJB 전국장애학생 음악콩쿠르 동상
- 2016 톨뮤직 콩쿨 2위
- 2019 장애인 국제문화교류 포루트갈, 스페인 순회 공연
- 2020 비바챔버 앙상블 전국 장애인 뮤직 페스티벌 초청 공연



김진우 Jin-woo Kim | 클라리넷

- 2019 tjb장애학생 콩쿠르 금상
- 2020 tjb장애학생 콩쿠르 금상 심사위원 특별상
- 2020 뽀꼬아뽀꼬 참여
- 2021 tjb장애학생 콩쿠르 금상
- 현 전주 양현고등학교 2학년1반 재학중



이승주 Seung-ju Lee | 클라리넷

- 전주공업고등학교 1학년 재학, 관악부 단원
- 전주 워더스 챔버 오케스트라 단원
- TJB 대전방송 14회 전국장애학생 음악콩쿨 금상 수상



주찬이 Chan-yi Joo | 클라리넷

- 2013년 ~ 2021년 현재 홀트학교 에그리나 오케스트라 단원
- 2014 전국 스페셜 올림픽 하계대회 개막식 전 연주
- 라이징스타 한국음악영재교육연구회 콩쿨 최우수
- 서울선율예술기획 관악 최우수
- TJB 전국장애학생콩쿠르 관현악 은상

멘티

MENTEE

CLASSIC



감강현 Gang-hyun Kam | 트럼펫

- 현 부산해원학교 고등학교 2학년 재학 중
- (사)크리스탈문화예술 창립 기념 콘서트 협연
- TJB 제14회 전국 장애학생 음악콩쿠르 금상 수상 (개인)
- 전국 장애인 행복나눔 페스티벌 행복상 수상 (단체)
- 제2회 전국발달장애인 음악축제 우수상 수상 (단체)



임제균 Je-gyun Im | 트럼펫

- 한국 예술종합학교 영재원 수료
- 한세대학교 음악학부 졸업
- MBC 위대한 탄생 재능상, 한에음 음악 콩쿠르 입상
- 세계장애인의 날 UN본부 연주, 워드콘서트 리사이틀
- 현 하트하트 오케스트라 트럼펫 단원



유현수 Hyeon-su Yoo | 호른

- 현재 부산해원학교 중학교 2학년 재학 중
- 부산관악창작축제
- 서부산오케스트라축제
- 고등학교 합주페스티벌
- 전국 장애인 행복나눔 페스티벌 행복상 수상



송선근 Sun-keun Song | 유포늄

- 백석대학교 문화예술대학원 재학
- 하트하트오케스트라 유포늄단원 100회 이상 공연
- 서울 청소년상(최우수상) 수상
- 제3회 전국 장애학생 음악콩쿠르 금상 수상
- 현재 서초한우리오케스트라 트롬본 및 유포늄단원



김은진 Eun-jin Kim | 타악기

- 현재 부산해원학교 중학교 2학년 재학 중
- 전국 장애인 행복나눔 페스티벌 행복상 수상(단체)
- 제2회 전국발달장애인 음악축제 우수상 수상(단체)
- 제41회 대한민국 관악경연대회 금상 수상(단체)
- 제2회 대한민국 어울림축전 기악부문 우승(단체)

멘티

MENTEE

CLASSIC



심영건 Yeong-geon Sim | 타악기

- 고신대학교 기악과 졸업
- 2019 아부다비페스티벌 스페셜올림픽코리아 앙상블초청공연
- 2019 한·일 우호교류 음악회(대만 타이난 대학)
- 2020 한·러 교류콘서트 '음악으로 하나되어'
- 2021 신나는 예술여행 '장애를 넘어 희망을 연주하는 콘서트'



임재석 Jae-seok Lim | 타악기

- 현재 부산해원학교 고등학교 2학년 재학 중
- 부산관악창작축제 참가
- 서부산오케스트라축제 참가
- 고등학교 합주페스티벌(부산)



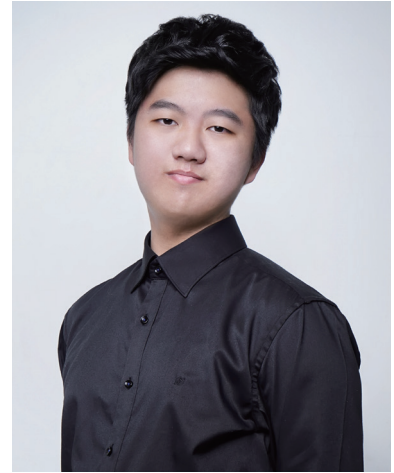
정성목 Seong-mok Jeong | 타악기

- 현재 부산해원학교 고등학교 3학년 재학 중
- 부산관악창작축제
- 서부산오케스트라축제
- 고등학교 합주페스티벌(부산)



차인표 In-pyo Cha | 타악기

- 현재 부산해원학교 고등학교 2학년 재학 중
- 전국 장애인 행복나눔 페스티벌 행복상 수상 (단체)
- 제2회 전국발달장애인 음악축제 우수상 수상 (단체)
- 제41회 대한민국 관악경연대회 금상 수상 (단체)
- 제2회 대한민국 어울림축전 기악부문 우승 (단체)



이강현 Kang-hyun Lee | 피아노

- 우인아트홀 영재콘서트 독주회
- 덕원예술고 전국 초중학생 음악콩쿨 중등 고학년부 2등
- 시사음악교육신문사 콩쿨/전체 대상
- 모차르트 콩쿨 본부1차 대회/고등부 1위
- 서울예술고등학교 졸업 및 서울대학교 입학

멘티 MENTEE CLASSIC



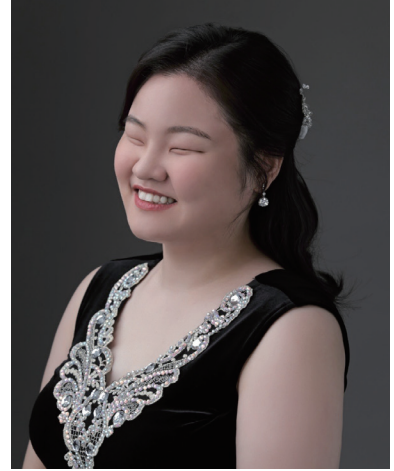
이유빈 Yu-bin Lee | 피아노

- 2021.09 대한민국 장애인 예술경연대회 스페셜K 클래식부문 금상
- 2021.10 전국장애청소년예술제 서양악기 독주부문 최우수상
- 2021.10 전국발달장애인음악축제 GMF 최우수상
- 2021.11 장애인식개선을 위한 복합예술콘서트 <마음의 소리> 피아노 독주
- 2021.12 뷰티플 비전 콘서트 피아노 듀오 연주



김동우 Dong-woo Kim | 성악

- 광화문연가 Hugging 문화예술 6주년 송년음악회 공연
- 전국장애인 부모연대 10주년 기념 토론회 공연
- 미리클보이스앙상블 제2회 정기연주회
- 평화통일 기원음악회
- 예술의 전당 음악당 공연



김지현 Ji-jyun Kim | 성악

- 2018 법무부 범죄예방한마음대회 특별출연
- 제4회 대한민국어울림축전 어울림상 수상
- 2018 스페셜올림픽코리아 올림픽 진흥상 수상
- 2019 스페셜올림픽코리아 스페셜 나이트 출연
- 부산대학교 부설 PNU 꿈나래 대학 음악 성악 전공



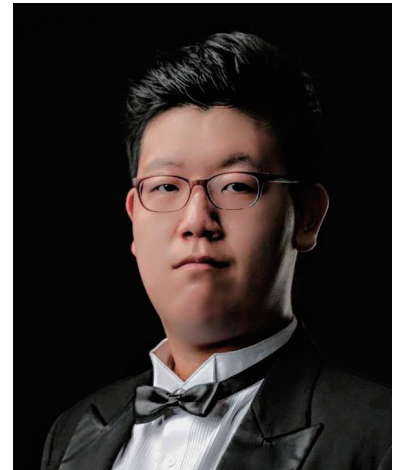
박무룡 Mu-ryong Park | 성악

- 호매실 고등학교 졸업후 골프존 파스텔 합창단 입사
- Tjb장애인 콩쿨대회 성악부분(은상)
- 2019 제10회경기도장애인 합창대회 수원시장장애인합창단(최우수상)
- 2021 스페셜K 골프존 파스텔 합창단 뮤지컬부분 금상
- 2021 스페셜K 어워드 골프존 파스텔 합창단 대상



이재훈 Jae-hoon Lee | 성악

- 백석예술대학교 성악과 졸업
- 2017 연세대학교 백양홀 연주
- 2018 소아암돕기 영산아트홀 연주
- 2019 가곡의밤 이음아트홀 연주
- 2019 국제 스페셜 뮤직&아트 페스티벌 공연



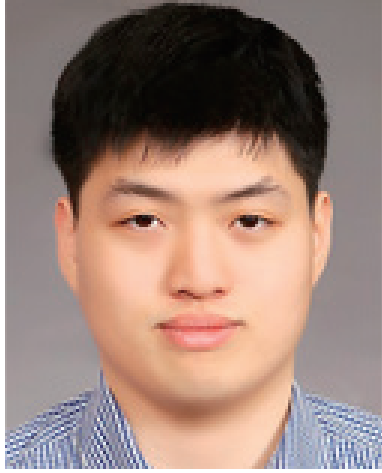
홍태중 Tae-jung Hong | 성악

- 2017 컴파소오케스트라 협연 (세종문화회관 M시어터)
- 2018 벨라스아르테스콩쿨 성악장애부문 2위
- 2019 서울시향 스트링체임버오케스트라 협연
- 2019 의정부전국음악콩쿠르 성악부분 2위
- 2021 고양필하모닉오케스트라 협연 (세종문화회관 M시어터)

멘티

MENTEE

POP



황성우 Seong-woo Hwang | 보컬

- 한국방송통신대 영문학과 휴학
- 홀트영혼의 합창단 소속
- 재활스포츠클럽 보컬싱어
- 사랑의 가족 공연
- 광성교회 공연



권세진 Se-jin Kwon | 베이스 기타

- 2019년 분당고등학교 졸업.
- 2017~2018년 국제 평창스페셜 뮤직아트페스티벌 참가연주 (베이스기타)
- 2017~2018년 스페셜 K 음악경연대회. 장려상 수상(드럼)



이진영 Jin-young Lee | 색소폰

- 제7회 대한민국 장애인예술경연대회 실용음악부문 은상
- 제8회 대한민국 장애인예술경연대회 실용음악부문 동상
- 2020 국제 스페셜 뮤직아트 페스티벌 공연 참가
- 제9회 대한민국 장애인예술경연대회 실용음악부문 동상
- 제14회 전국장애청소년예술제 서양악기(독주)부문 최우수상



김진현 Jin-hyun Kim | 피아노

- 2019년 평창 국제스페셜 뮤직 & 아트 페스티벌 공연



박명현 Myung-hyun Park | 피아노

- 인천 가림 고등학교 졸업

멘티

MENTEE

POP



황산하 San-ha Hwang | 피아노

- 2017년 L.A. Celebrating Supermoms 초청공연
- 2019년 아부다비 페스티벌 초청공연 (With 조수미)
- 2019년 네덜란드 United By Music 초청공연
- 2020~2021년 자작곡 미니앨범 '내 이름은 산하', 'Let's go together' 발매
- 2021년 스페셜K 실용음악부분 금상, Awards 상임대표상 수상



이태양 Tae-yang Lee | 드럼

- 2018년 장애청소년예술제 합주 최우수상, 독주 우수상 수상
- 2018년 대한민국장애인예술경연대회 스페셜K 실용음악부분 금상, Awards 심사위원장상 수상
- 2019년 Abudhabi Festival, Netherland United By Music 초청 공연
- 2019년 (사)스페셜올림픽코리아 예술인(POP부분) 진흥상 수상
- 2021년 전화위복 with 베토벤, Rhythm Festival 콘서트 주최



전호성 Ho-seong Jeon | 드럼

- 2013~2019년 국제 스페셜 뮤직&아트 페스티벌
- 2019년 아부다비스페셜올림픽공연참가
- 2019년 스페셜나이트 참가
- 2020년 백석예술대학교 입학, 휴학중
- 2020년 대전 가원학교 1학년 재학중

클래식 곡해설

NARRATION

J. Offenbach - Can Can

독일 태생 작곡가 오펜바흐는 그의 생애 전반을 파리에서 보내면서 프랑스 오페라(소형의 오페라, 대사, 노래, 무용 등이 섞인 가극)의 창시자로서 큰 역할을 하였다. 'Can Can'은 그리스 신화에 나오는 오르페우스의 이야기를 재미있게 재구성한 오페라타 '천국과 지옥(1858)'의 서곡으로, 고전적인 형식을 버리고 달콤하고도 명랑한 선율로 전개된다. 'Can Can' 자체는 프랑스에서 유래된 춤으로 빠른 템포의 음악에 맞춰서 주름이 많은 치마를 들어 올리며 발을 높이 차는 춤이다. 오늘날 이 오페라는 많이 상연되지는 않지만, 서곡만은 즐겨 연주, 감상되고 있다.

J. Ibert - Flute Concerto 1st mov.

자크 이베르는 오네게르, 미요와 함께 현대 프랑스 악단의 중요한 위치를 차지하는 작곡가이다. 이베르는 작품 수가 그렇게 많지 않은 과작의 작곡가에 속하는데, 창작과정에서 예술가의 장인적 노력을 중요하게 생각했다. 실내악에서는 관악기와 하프를 위한 작품을 많이 남겼고 대부분 가볍고 경쾌한 작품을 썼는데, 특히 플루트 협주곡은 이베르 음악의 유희적이면서도 서정적인 특성을 잘 보여준다.

L. V. Beethoven - Piano Trio No.4 in B-flat major, Op.11 'Gassenhauer'

'Gassenhauer'란 '거리의 악사'라는 뜻으로 베토벤이 28살 때 작곡한 초기 작품에 속해 있다. Gassenhauer Trio 3악장은 고전시대 때 궁정 지휘자로 활동하던 요제프 바이글의 오페라 <바다에서의 사랑>에 마지막 장면에 나오는 주제 선율을 가져와서 베토벤이 변주곡으로 편곡한 악장이다. 1개의 테마와 9개의 변주로 이루어져 있으며 변주곡답게 분위기가 여러 번 바뀐다.

C. Frank - Panis Angelicus

Panis Angelicus(생명의 양식)는 세자르 프랑크가 파리 성 클로틸드 교회의 합창장으로 일하던 시절에 작곡한 곡이다. 프랑크는 아마추어 합창단이 매주 예배 때마다 부를 노래를 작곡했고, 3성부(소프라노, 테너, 베이스)를 위한 미사곡까지 작곡하기에 이른다. 1872년, 프랑크는 파리 음악원의 오르간 교수로 임용되었고, 이곳에서 자신의 미사곡에 붙일 'Panis Angelicus'를 작곡했다. 결국 이 곡은 프랑크의 가장 대표적인 선율 가운데 하나로 지금까지 전해지고 있다.

현제명 - 희망의 나라로

'희망의 나라로'는 1932년 발표된 곡으로 문학과 음악적 재능을 갖춘 작사가이자 작곡가, 성악가인 현제명이 작사, 작곡했다. '현제명 작곡집' 제2집에 담긴 뒤 오늘날까지 애창되는 현제명의 대표작으로, 그의 음악에선 비관보다는 낙관, 어둠보다는 밝음이 다가온다. 4분의 4박자 라장조로 쾌활한 흐름이다. 원래 빠르기는 Allegretto('조금 빠르게')지만 힘 있고 밝은 느낌이 나도록 씩씩하고 힘차게 부르기도 한다.

Arthur de Lulli - Celebrated Chop Waltz

'Celebrated Chop Waltz(젓가락 행진곡)'는 피아노를 위한 왈츠이지만 본 공연에서는 반복되는 주제부를 발전시켜 오케스트라로 편곡하였다. 피아노곡은 양손 한 손가락씩으로 칠 수 있을 정도로 피아노 훈련 경험이나 테크닉을 필요로 하지 않고, 음표들이 2도 간격 진행으로 외우기가 쉬워 전 세계 가장 많은 사람들이 '칠 수 있는' 피아노곡으로 사랑받고 있다.

J. Strauss - Radetzky Marsch

라데츠키 행진곡은 오스트리아의 작곡가 요한 슈트라우스 1세가 작곡한 행진곡으로, 오스트리아의 영토였던 북부 이탈리아의 독립운동을 진압한 라데츠키 장군의 이름을 딴 것이다.

1848년 초연되었는데 당시 3번이나 앙코르를 받는 등 큰 호응을 받았으며, 현재도 오스트리아의 애국 행진곡처럼 여겨지고 있다. 특히 음악의 경쾌하고 힘찬 느낌 때문에 세계 각국의 여러 행사에서 축하음악으로 많이 연주되고 있으며, 2002년 5월 30일 한일월드컵 전야제에서는 소프라노 조수미가 라데츠키 행진곡으로 피날레를 장식하기도 했다.

2부

팝 곡해설

NARRATION

Andrew Lloyd Webber - Memory(뮤지컬 '캣츠(Cats)' OST)

20세기 영국에서 가장 큰 성공을 거둔 작곡가 앤드류 로이드 웨버에 의해 완성된 뮤지컬 '캣츠'의 대표적인 OST이다. 극중 고양이 '그리자벨라'가 창백한 달빛을 배경삼아 한때 화려했던 과거를 회상하며 부르는 'Memory'는 '뮤지컬 역사상 가장 성공적인 노래'라는 평을 받고 있다.

기무라 유미 - 언제나 몇 번이라도(영화 '센과 치히로의 행방불명' OST)

일본 영화사상 최대 관객과 최고 흥행 수익을 기록한 스튜디오 지브리 작품인 「센과 치히로의 행방불명(Spirited Away)」의 대표적인 OST이다. 영화의 흥행에 힘입어 30만 장 이상의 OST 음반을 판매하였으며 청아한 목소리와 심플하고 담백한 피아노 반주가 어우러져 상쾌하며 기분 좋은 느낌이 드는 곡이다.

박태희 - 나는 나비

한국 대표 록밴드인 YB의 2006년에 발표된 7집 Why Be?와 EP 흰수염고래에 수록된 곡이다. 현재는 YB의 대표곡이라 해도 무방할 만큼 대중적으로 인지도가 높은 곡이다. 아주 작은 애벌레가 나비가 되어 세상을 자유롭게 나는 내용으로 응원가로도 많이 불려지고 있으며 듣는 사람들로 하여금 힘을 줄 수 있는 노래이다.

황산하 - My Mother

황산하는 열정과 꿈을 가지고 성장해 나가며 음악으로 자신의 이야기를 만들어가고 있는 스페셜 아티스트이다. 이 곡은 그의 어머니를 위한 곡으로 그 동안 고생하신 어머니께 감사한 마음을 담아 작곡한 곡이다. 자신의 어머니를 위해 작곡한 곡이지만, 이 곡을 듣는 모든 어머니들이 조금이나마 위로가 되었으면 좋겠다는 내용을 담고 있다.

L. V. Beethoven(Arr. Poly) - Piano Sonata No. 8 'Pathetique' in C minor Op. 13 3rd mov.

Poly가 편곡한 베토벤의 Piano Sonata No. 8은 일반적으로 "비창" 또는 "비창 소나타"라는 이름으로 더 잘 알려져 있는 곡이다. 세 번째 악장은 2008년 한국 드라마 "베토벤 바이러스" 3부의 극 중 공연 장면에서 무반주로 연주되기도 했다. 작곡가의 고독한 마음이 표현되어 있지만, 운명에 굴복하지 않는 인내를 반영하고 있기도 하다. 분위기는 밝아 보이지만, 음악은 장난기 넘치는 주제에도 불구하고 우울함을 자아낸다.

아트 클래스

ART CLASS

| 손인종 멘토와 함께하는 드로잉 특강 |

11명의 멘티들이 손인종 멘토와의 비대면 레슨을 통해 완성한 작품. 일상 속 매일 보는 사물을 눈높이에 따라 다르게 그리기, 사람의 감정이나 신체를 표현하기, 바닷속 해파리를 방향성이 느껴지도록 그리기, 나만의 신발 디자인하기, 3차원 공간 그리기 등 멘티 각자만의 개성과 창의력을 키우는 커리큘럼으로 완성된 특별한 작품입니다.

ma*

INTERNATIONAL
SPECIAL MUSIC & ART
FESTIVAL 2021



아트 클래스

ART CLASS

MENTOR



손인종 In-jong Son

멘토
하안사자미술학원 대표

손인종 멘토는 1980년 출생으로 현재 미술교육가, 일러스트레이터, 그래픽 디자이너로 활발한 활동을 하고 있다. 2007년 한국예술종합학교 디자인학부에서 졸업심사 MVP를 받으며 졸업하였다. 2011년부터 현재까지 200여개의 미술교육 프로그램을 개발하는 하안사자미술교습소 원장과 Design Kai 대표를 맡고 있다. 2008 Intergram 디자이너로 활동하며 하나금융그룹, 키움증권등 다수의 Book Design을 제작하였으며, 2006 SAY NO TO WAR 캠페인, 그 외 다수의 Design & Calligraphy & Illustration Work를 진행하였다.

특히 동물을 소재로 하는 은유적인 그림들을 주로 그리며, 비장애인과 발달 장애인들이 가진 장점을 개발하는 교육을 하고 있다.

아트 클래스

ART CLASS

MENTEE



김동후 Dong-hoo Kim

웃는 내 얼굴
297x210mm / 색연필, 아크릴물감



김영희 Young-hee Kim

화려한 출근길
272x394mm / 수채화, 미술마카



박기현 Ki-hyun Park

신발배
272x394mm / 수채화



박준수 Jun-soo Park

행복한 아침식사
272x394mm / 연필, 붓펜, 네임펜

아트 클래스

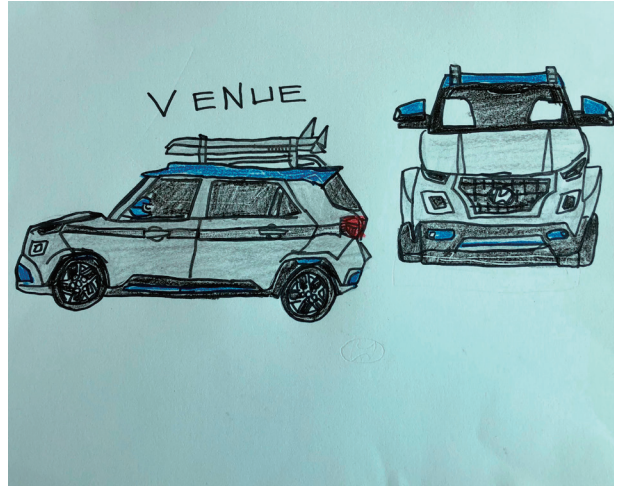
ART CLASS

MENTEE



양예준 Yang-ye Jun

무지개 라면과 공기밥 한 그릇
272x394mm / 지구색연필, 오일파스텔, 면봉



왕대위 Dae-wi Wang

나의 드림카
272x394mm / 색연필, 사인펜



이현오 Hyeon-oh Lee

언덕을 넘어 넘어
197x272mm / 수채화



전경순 Kyung-sun Jeon

나만의 휴식 공간
210x297mm / 연필, 지우개, 볼펜, 드로잉마카펜

아트 클래스

ART CLASS

MENTEE



조태성 Jo-tae Sung

바다와 세상과 해파리
385x260mm / Water paint on paper



최승완 Seung-wan Choi

어릴 때 가지고 놀던 장난감 달 것들
210x297mm / 수채화물감, 크레파스, 오일파스텔, 펜, 4B연필, 사인펜



탁도현 Do-hyun Tak

교통질서
330*240mm / 아크릴

ISMAF MENTOR

감독 | 마스터클래스



김대진 | 클래식 감독
Dae-jin Kim

피아노
한국예술종합학교 총장



백주영 | 마스터클래스
Ju-young Baek

바이올린
서울대학교 음악대학 교수



노영심 | 팝 감독
Yeong-shim Noh

작곡가, 피아노
피아니스트



김정원 | 마스터클래스
Jeong-won Kim

피아노
피아니스트

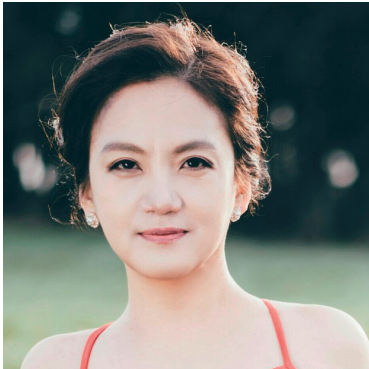


서혜연 | 운영감독
Hye-yeon Seo

성악
서울대학교 음악대학 교수

ISMAF MENTOR

CLASSIC



기주희
Ju-hi Kee

바이올린
덕성여자대학교 교수



박상민
Sang-min Park

첼로
한국예술종합학교 교수



김현아
Hyun-Ah Kim

바이올린
연세대학교 교수



이재은
Jae-eun Lee

첼로
백석대학교 음악학부 교수



한경진
Kyung-jin Han

바이올린
경북대학교 교수



성민제
Min-je Sung

콘트라베이스
콘트라베이스리스트



문명환
Myung-hwan Moon

비올라
코리아챔버오케스트라(KCO)
단원



나현선
Hyeon-seon Na

하프
하피스트

ISMAF MENTOR

CLASSIC



김동수
Dong-soo Kim

플루트
성신여자대학교 교수



강석진
Seok-jin Kang

트럼펫
원주시립교향악단 수석단원



김수지
Su-sie Kim

오보에
오보이스트



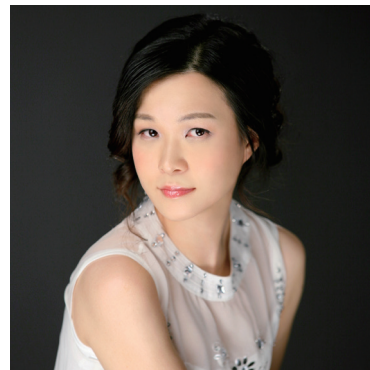
김정기
Jung-ki Kim

호른
원주시립교향악단 수석단원



송정민
Jung-min Song

클라리넷
코리아챔버오케스트라(KCO)
수석



장애령
Ae-rong Jang

마림바
마림비스트



장헌배
Hyun-bae Jang

트롬본
트롬보니스트



이영희
Young-hee Lee

피아노
한국예술종합학교 교수

ISMAF MENTOR

CLASSIC



박지원
Ji-won Park

피아노
상명대학교 교수



백승헌
Seoung-hun Back

성악
성악가



박종화
Jong-hwa Park

피아노
피아니스트



김지환
Jee-hwan Kim

지휘
전북대학교 교수



서혜연
Hye-yeon Seo

성악
서울대학교 음악대학 교수

ISMAF MENTOR

POP



김숙영
Suk-young Kim

보컬
뮤지컬배우



손성제
Seong-je Son

색소폰
호원대학교 교수



이소정
So-jung Lee

보컬
뮤지컬배우



송영주
Yeong-ju Song

피아노
서울신학대학교 교수



정수욱
Su-uk Jung

기타
호원대학교 교수



미미
Mimi

아코디언
아코디언리스트



황호규
Ho-kyu Hwang

베이스
동덕여자대학교 교수



신동진
Dong-jin Shin

드럼
드러머

ISMAF MENTOR

POP



한응원
Woong-won Han

드럼
드러머

ISMAF MENTOR

미술감독 | 미술멘토



이순종 Sun-jong Lee

미술 감독
前 서울대학교 디자인대학 학장



손인종 In-jong Son

멘토
하얀사자미술학원 대표

조직위원회

ORGANIZING COMMITTEE

반기문 | 명예조직위원장
Ki-moon Ban
前유엔사무총장

문홍성 | 조직위원
Hong-sung Moon
㈜두산 사장

이석원 | 조직위원
Suk-won Lee
서울대학교 행정대학원 교수

나경원 | 조직위원장
Kyung-won Na
SOK 명예회장

방귀희 | 조직위원
Gui-hee Bang
한국장애인예술인협회 대표

이순종 | 조직위원
Sun-jong Lee
전 서울대학교 디자인대학 학장

이용훈 | 회장
Yong-hoon Lee
SOK회장

서혜연 | 조직위원
Hye-yeon Seo
서울대학교 음악대학 교수

이은정 | 조직위원
Eun-jung Lee
한국맥널티 주식회사 대표이사

강효상 | 조직위원
Hyo-sang Kang
한국고용복지연금연구원 이사장

소진세 | 조직위원
Jin-sei So
교촌그룹 회장

이티나 | 조직위원
Tina Lee
전 다남코포레이션 상무

곽재선 | 조직위원
Jae-sun Kwak
이데일리 회장

신언식 | 조직위원
Un-sik Shin
한주홀딩스코리아 회장

정진수 | 조직위원
Jin-soo Jung
엔씨소프트 수석부사장

김대진 | 조직위원
Dae-jin Kim
한국종합예술학교 총장

신종호 | 조직위원
Jong-ho Shin
前한국장애인문화예술원 이사장

조세현 | 조직위원
Sei-hon Cho
조세현의희망프레임 이사장

스탭

STAFF

이용훈 | 회장
Yong-hoon Lee

김세헌 | 사무총장
Se-heon Kim

문화예술본부

박민아 | 팀장
Min-ah Park

이지은 | 담당
Ji-eun Lee

이현우 | 담당
Hyun-woo Lee

기획총괄본부

김대경 | 사무차장
Dae-Kyung Kim

윤지은 | 팀장
Ji-eun Yun

인경연 | 대리
Kyeong-yeon(Ryan) In

곽다정 | 대리
Da-jeong Kwag

이다솜 | 주임
Da-som Lee

오현정 | 담당
Hyeon-jeong Oh

김현우 | 담당
Hyun-woo Kim

하지연 | 담당
Ji-yeon Ha

스포츠본부

이윤혁 | 본부장
Yun-hyuk Lee

김희정 | 대리
Hee-jung Kim

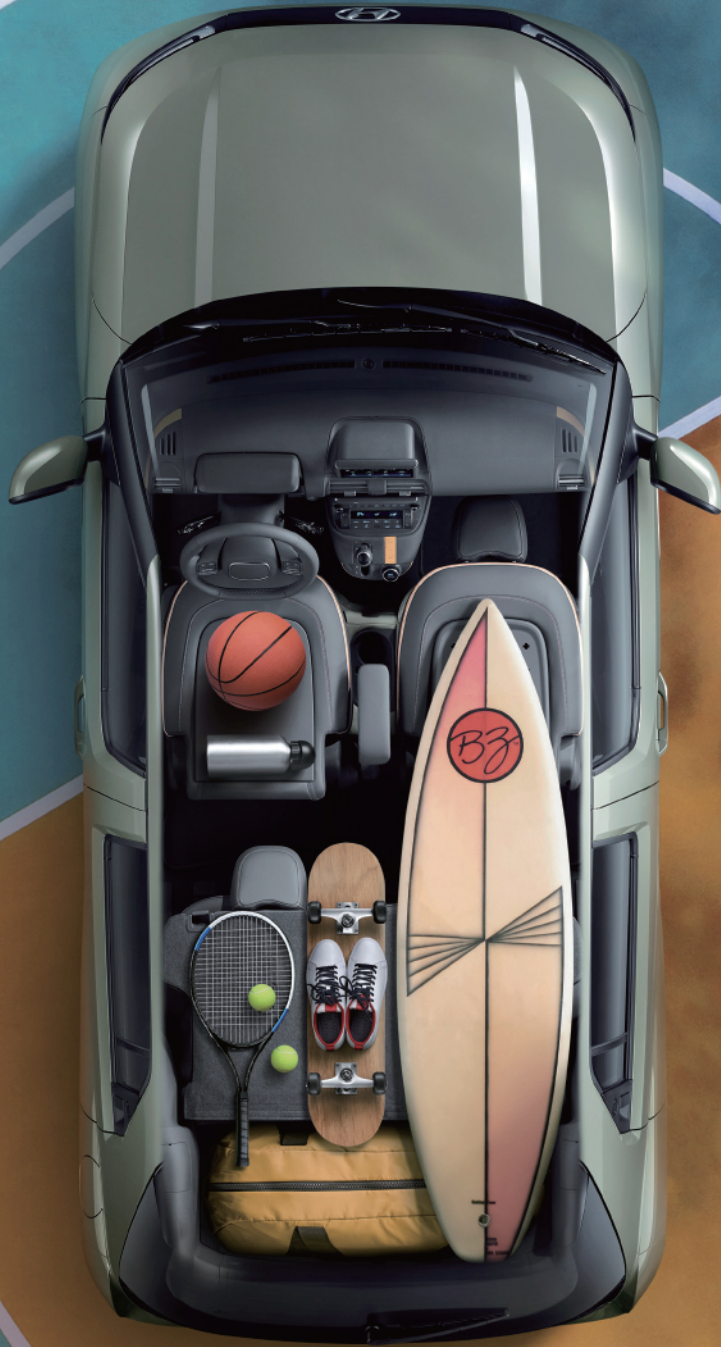
김선하 | 담당
Sun-ha Kim

김명희 | 담당
Myung-hee Kim

윤수빈 | 담당
Su-bin Yun

case by CASPER.

어떻게 쓸지는 케.바.캐.



정보 탐색부터 구매까지 한번에
오직 casper.hyundai.com 에서만



차량 관리 서비스는 bluehands가 책임집니다.
회원님께 최적의 카어 케어 서비스를 제공하겠습니다.

■ 캐스퍼 전용 구입 문의 및 고객센터: 080-500-6000 ■ 정부 공인 표준연비 ▶ 스포츠트윙 가솔린 10.4지용 4단자동 14.3km/ℓ(도시상행 4.4km/ℓ, 고속도로 7.9km/ℓ) | CO2 배출량 175g/km | 배기량 998cc | 공차중량 985kg | 등급: 경형 ▶ 스포츠트윙 가솔린 10.4지용 6단자동 13.5km/ℓ(도시상행 4.8km/ℓ, 고속도로 7.6km/ℓ) | CO2 배출량 169g/km | 배기량 998cc | 공차중량 1000kg | 등급: 경형 ▶ 카라 10.4지용 4단자동 12.8km/ℓ(도시상행 3.9km/ℓ, 고속도로 7.2km/ℓ) | CO2 배출량 150g/km | 배기량 998cc | 공차중량 1000kg | 등급: 경형 ▶ 카라 10.4지용 6단자동 12.8km/ℓ(도시상행 4.0km/ℓ, 고속도로 7.2km/ℓ) | CO2 배출량 150g/km | 배기량 998cc | 공차중량 1050kg | 등급: 경형 ※ 위 연비는 표준도로에 의한 연비로서 도로상태, 운전행위, 차량부하, 정비상태 및 악기온도에 따라 실제 연비 차이가 있습니다. ※ 급급회, 급가세 및 급제동을 하지 않거나 ※ 정속주행을 합니다 ■ 한우당자는 전국 어느 곳에서도 같은 제품, 같은 가격으로 빠른 배송을 실현하고 있습니다.



발달장애인의 꿈을 이어주는 다리, 통합사회로 가는 길을 잇는 다리 스페셜올림픽코리아

발달장애인 선수, 아티스트들이 자신의 재능을 세상에 보여줄 수 있도록
여러분들이 소중한 파트너가 되어주세요



후원하기

Together We Can!

함께하면 우리는 할 수 있습니다!



네이버, 페이스북, 유튜브, 인스타그램에서 **스페셜올림픽코리아** 를 검색하세요

**Special
Olympics**
Korea

